

Kalender 2024



Britten ein Hochwalddorf
Thema: Ansichtskarten

Wandkalender 2024

Serie 1/2024 Thema: Ansichtskarten von Britten

Ansichtskarten gibt es schon über 250 Jahren, die ersten als Kupferstiche gedruckt, dann auf Karton gemalt, teilweise coloriert. Mit der Fotografie waren die Möglichkeiten der Gestaltung der Ansichtskarten vielseitiger.

Ansichtskarten sind Zeitgeschichte.

Die ersten Karten in Britten sind so um 1900 entstanden. Wahrscheinlich als colorierte Zeichnung so vom Gasthaus Minglisch-Weyand und der Karte Baltessen -(Monat April- von ca. 1900), dort stimmen die Proportionen nicht. Die Kirche steht an einem anderen Ort.

Das am meisten verwendete Motiv wurde vom Eller Kreuz über den Rübenstücker aufgenommen. Auch die Gasthäuser und Geschäfte haben schon kurz nach 1900 die ersten AK drucken lassen. Interessant ist die Karte, aufgenommen von Willenbroch. Aber auch die Karte, vom Heizelberg im Winter aufgenommen, mit Spretzenhaus, Kirrch, daneben das Koschtahaus, so um 192/30. AK waren bis in die 1960 Jahre im Umlauf.

Das Aufnahmedatum, lässt sich meist bei gelaufenen Karten, über den Poststempel ablesen. Aus Nachlässen, Versteigerungen und Internetplattformen findet man hin und wieder alte AK von Britten. So sollen es noch welche in Schubladen zu finden sein. Es sind mehr als 40 Motive bekannt.



Titelseite: Otto von Pidoll 1940 Öl auf Leinwand aus der Sammlung des Museums Schloß Fellenberg

Impressum Britten ein Hochwalddorf ©

Autor und Herausgeber:

Franz-Josef Emmerich

www.britten-ein-hochwalddorf.de

email: info-britteneinHochwalddorf.de

Alle Rechte vorbehalten, alle Teile sind urheberrechtlich geschützt, Nachdruck, auch auszugsweise, Kopien, Fotos, Bildern, Abschriften, Vervielfältigungen, Mikroverfilmung, Übersetzung, Medien Speicherung, und Weitergabe an Dritte nur mit schriftlicher Genehmigung des Rechtsinhabers. Zusammenstellung ist nur für den privaten Gebrauch bestimmt, daher sind auch keine Datenschutzrechte abzuleiten.

1. Auflage 1/2024



Januar

1	2	3	4	5	6	7	8	9	10	11	12	13	14	15	16
Mo	Di	Mi	Do	Fr	Sa	So	Mo	Di	Mi	Do	Fr	Sa	So	Mo	Di
17	18	19	20	21	22	23	24	25	26	27	28	29	30	31	
Mi	Do	Fr	Sa	So	Mo	Di	Mi	Do	Fr	Sa	So	Mo	Di	Mi	



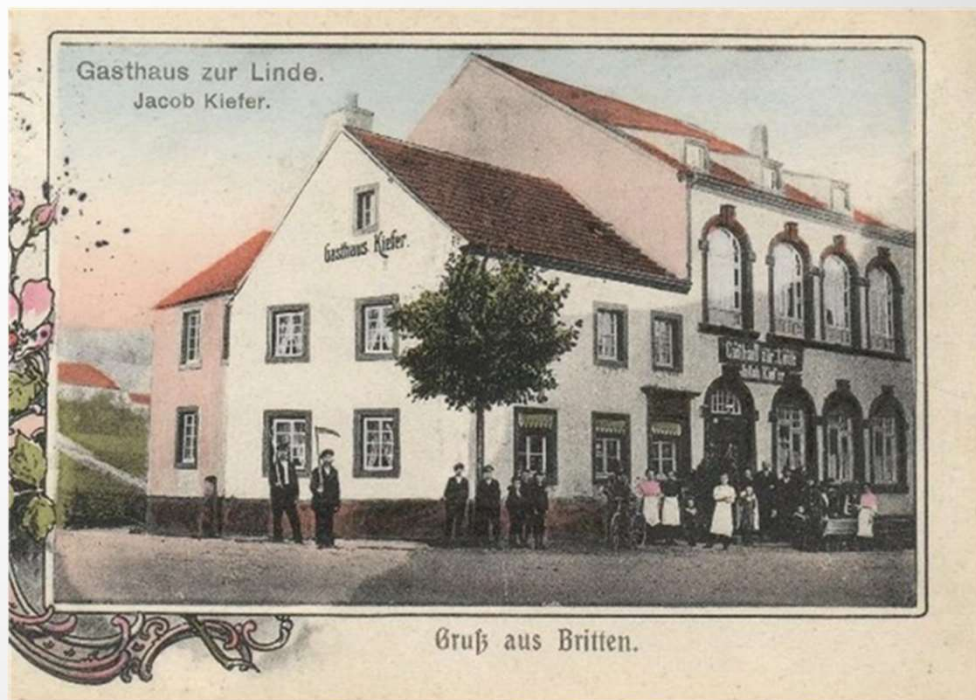
Februar

1 2 3 4 5 6 7 8 9 10 11 12 13 14 15 16

Do Fr Sa So Mo Di Mi Do Fr Sa So Mo Di Mi Do Fr

17 18 19 20 21 22 23 24 25 26 27 28 29

Sa So Mo Di Mi Do Fr Sa So Mo Di Mi Do



März

1 2 3 4 5 6 7 8 9 10 11 12 13 14 15 16

Fr Sa So Mo Di Mi Do Fr Sa So Mo Di Mi Do Fr Sa

17 18 19 20 21 22 23 24 25 26 27 28 29 30 31

So Mo Di Mi Do Fr Sa So Mo Di Mi Do Fr Sa So



April

1	2	3	4	5	6	7	8	9	10	11	12	13	14	15	16
Mo	Di	Mi	Do	Fr	Sa	So	Mo	Di	Mi	Do	Fr	Sa	So	Mo	Di
17	18	19	20	21	22	23	24	25	26	27	28	29	30		
Mi	Do	Fr	Sa	So	Mo	Di	Mi	Do	Fr	Sa	So	Mo	Di		



Gruss aus Britten (Saar)



Britten (Restkceis Wadern)

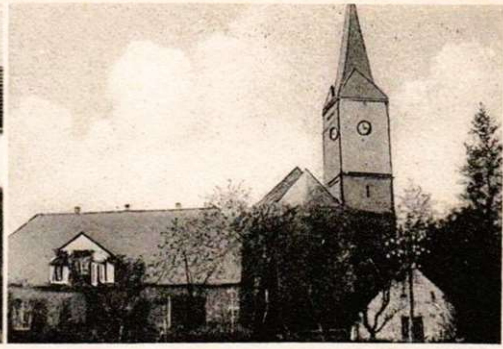
Mai

1	2	3	4	5	6	7	8	9	10	11	12	13	14	15	16
Mi	Do	Fr	Sa	So	Mo	Di	Mi	Do	Fr	Sa	So	Mo	Di	Mi	Do
17	18	19	20	21	22	23	24	25	26	27	28	29	30	31	
Fr	Sa	So	Mo	Di	Mi	Do	Fr	Sa	So	Mo	Di	Mi	Do	Fr	

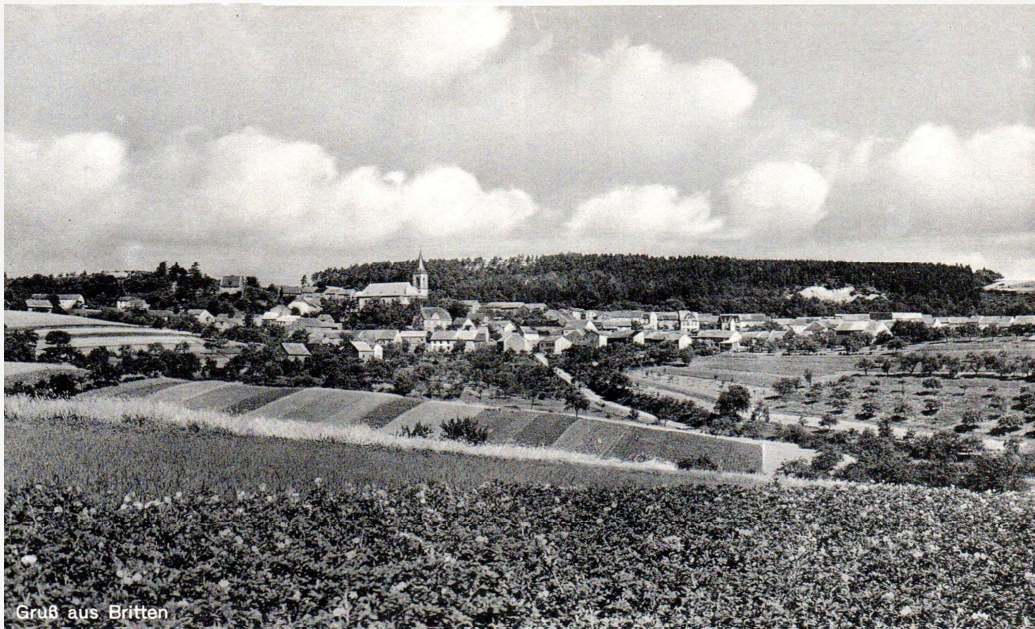


Juni

1	2	3	4	5	6	7	8	9	10	11	12	13	14	15	16
Sa	So	Mo	Di	Mi	Do	Fr	Sa	So	Mo	Di	Mi	Do	Fr	Sa	So
17	18	19	20	21	22	23	24	25	26	27	28	29	30		
Mo	Di	Mi	Do	Fr	Sa	So	Mo	Di	Mi	Do	Fr	Sa	So		



Gruß aus Britten



Gruß aus Britten

Juli

1	2	3	4	5	6	7	8	9	10	11	12	13	14	15	16
Mo	Di	Mi	Do	Fr	Sa	So	Mo	Di	Mi	Do	Fr	Sa	So	Mo	Di
17	18	19	20	21	22	23	24	25	26	27	28	29	30	31	
Mi	Do	Fr	Sa	So	Mo	Di	Mi	Do	Fr	Sa	So	Mo	Di	Mi	



August

1	2	3	4	5	6	7	8	9	10	11	12	13	14	15	16
Do	Fr	Sa	So	Mo	Di	Mi	Do	Fr	Sa	So	Mo	Di	Mi	Do	Fr
17	18	19	20	21	22	23	24	25	26	27	28	29	30	31	
Sa	So	Mo	Di	Mi	Do	Fr	Sa	So	Mo	Di	Mi	Do	Fr	Sa	



September

1	2	3	4	5	6	7	8	9	10	11	12	13	14	15	16
So	Mo	Di	Mi	Do	Fr	Sa	So	Mo	Di	Mi	Do	Fr	Sa	So	Mo
17	18	19	20	21	22	23	24	25	26	27	28	29	30		
Di	Mi	Do	Fr	Sa	So	Mo	Di	Mi	Do	Fr	Sa	So	Mo		



Oktober

1	2	3	4	5	6	7	8	9	10	11	12	13	14	15	16
Di	Mi	Do	Fr	Sa	So	Mo	Di	Mi	Do	Fr	Sa	So	Mo	Di	Mi
17	18	19	20	21	22	23	24	25	26	27	28	29	30	31	
Do	Fr	Sa	So	Mo	Di	Mi	Do	Fr	Sa	So	Mo	Di	Mi	Do	



November

1	2	3	4	5	6	7	8	9	10	11	12	13	14	15	16
Fr	Sa	So	Mo	Di	Mi	Do	Fr	Sa	So	Mo	Di	Mi	Do	Fr	Sa
17	18	19	20	21	22	23	24	25	26	27	28	29	30		
So	Mo	Di	Mi	Do	Fr	Sa	So	Mo	Di	Mi	Do	Fr	Sa		



Dezember

1	2	3	4	5	6	7	8	9	10	11	12	13	14	15	16
So	Mo	Di	Mi	Do	Fr	Sa	So	Mo	Di	Mi	Do	Fr	Sa	So	Mo
17	18	19	20	21	22	23	24	25	26	27	28	29	30	31	
Di	Mi	Do	Fr	Sa	So	Mo	Di	Mi	Do	Fr	Sa	So	Mo	Di	

Britten ein Hochwalddorf Kalender 2024

Motiv: Ansichtskarten

Legende nach Monaten

Januar

!920/30 im Winter

Aufnahme vom Heizelberg, vorne das Spritzenhaus mit Schlauchkuppelturm, rechts neben der Kirche das Koschtahaus und das Haus von Uder Petschi, auf dem Gelände des ehem. Kindergartens. Dahinter die Jungenschule, später Korth.

Februar

um 1930 Winterlandschaft

Oben: Weg zum Kös Unten: Hondscheiderweg

März

Gasthaus zur Linde – Jakob Kiefer um 1920

April

Gasthaus Baltes – Schwarz

Oben: colorierte Zeichnung um 1900, Proportionen unstimmig, Kirche steht an anderer Stelle

Unten: nach Umbau ca. 1920

Mai

Totalansicht vom Eller Kreuz – Rübenstücker

Juni

Oben: Gasthaus Baltessen-Schwarz um 1920- Unten: Totalansicht von Willenbrooch

Juli

Oben: eeneschten Ecken, li. Kiefer re. Tinnessen u. kinder unten irwischen Ecken- Kahlenbuur

August

Oben: Colorierte Zeichnung um 1900 Gasthaus Minglish-Weyand

Unten: Totalansicht mit Kolonialwarengeschäft Pidols – Schreiner um 1920

September

Totalansicht, Aufnahme oben um 1930 unten um 1910, vom Eller Kreuz-Rübenstücker

Oktober

Oben: Gasthaus zur Linde- Bäckerei Kiefer um 1910, Unten: Totalansicht um 1930 Vogelschau

November

Kirche um 1920 und Kirche und Metzgerei um 1930

Dezember

Winter- Totalaufnahmen Vogelschau – Frühling vom Heizelberg